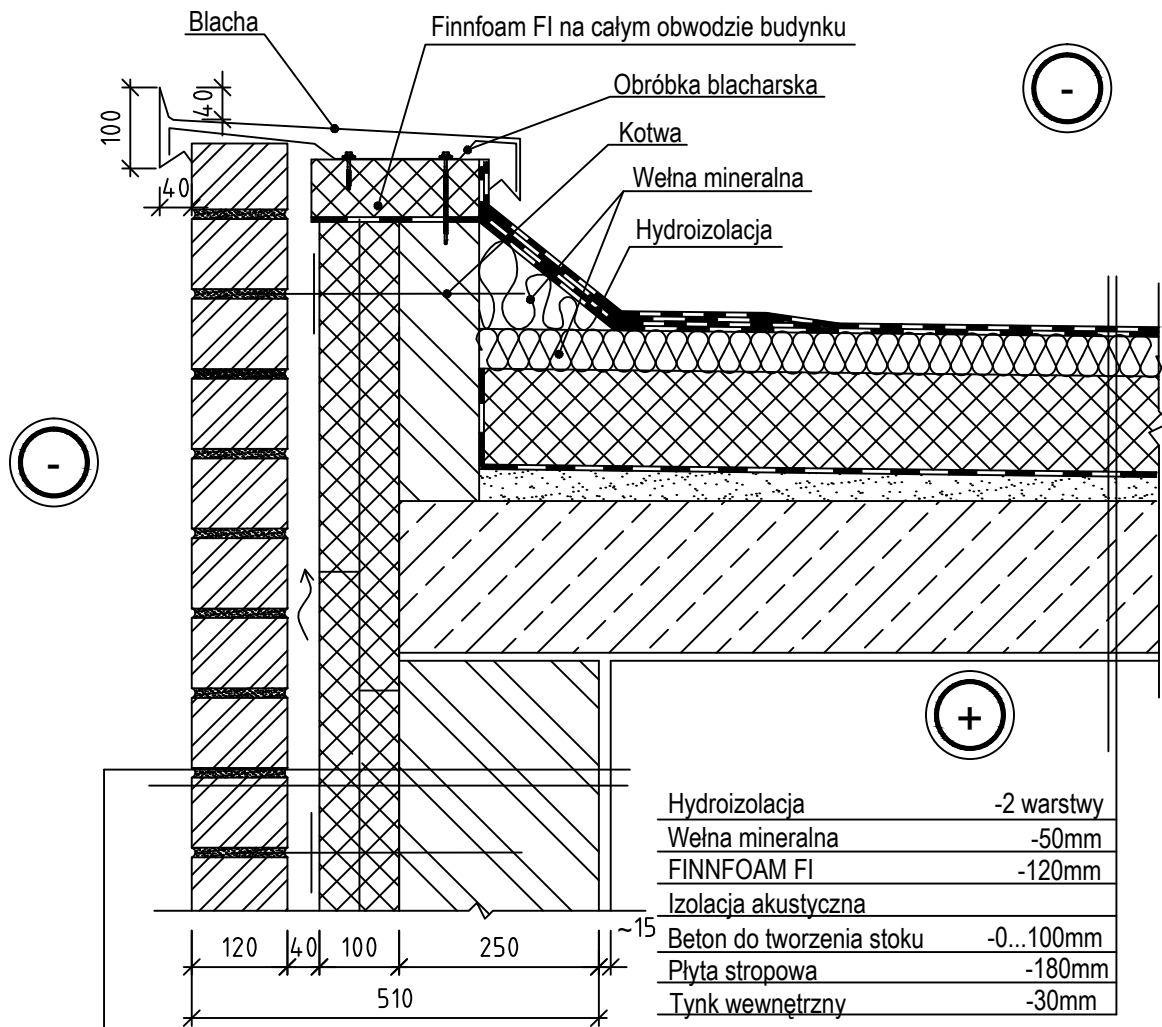


Podziałka 1:10

POŁĄCZENIE DACHU PŁASKIEGO ZE
ŚCIANĄ TRÓJWARSTWOWĄ

Szczegóły FINNFOAM

ST- 10



Hydroizolacja	-2 warstwy
Wełna mineralna	-50mm
FINNFOAM FI	-120mm
Izolacja akustyczna	
Beton do tworzenia stoku	-0...100mm
Płyta stropowa	-180mm
Tynk wewnętrzny	-30mm

Ściana z cegły elewacyjnej	- 120mm
Szczelina powietrzna	- 40mm
FINNFOAM FI 2 x 50 mm	- 100mm
Ściana murowana z cegieł	- 250mm
Tynk	- 15mm